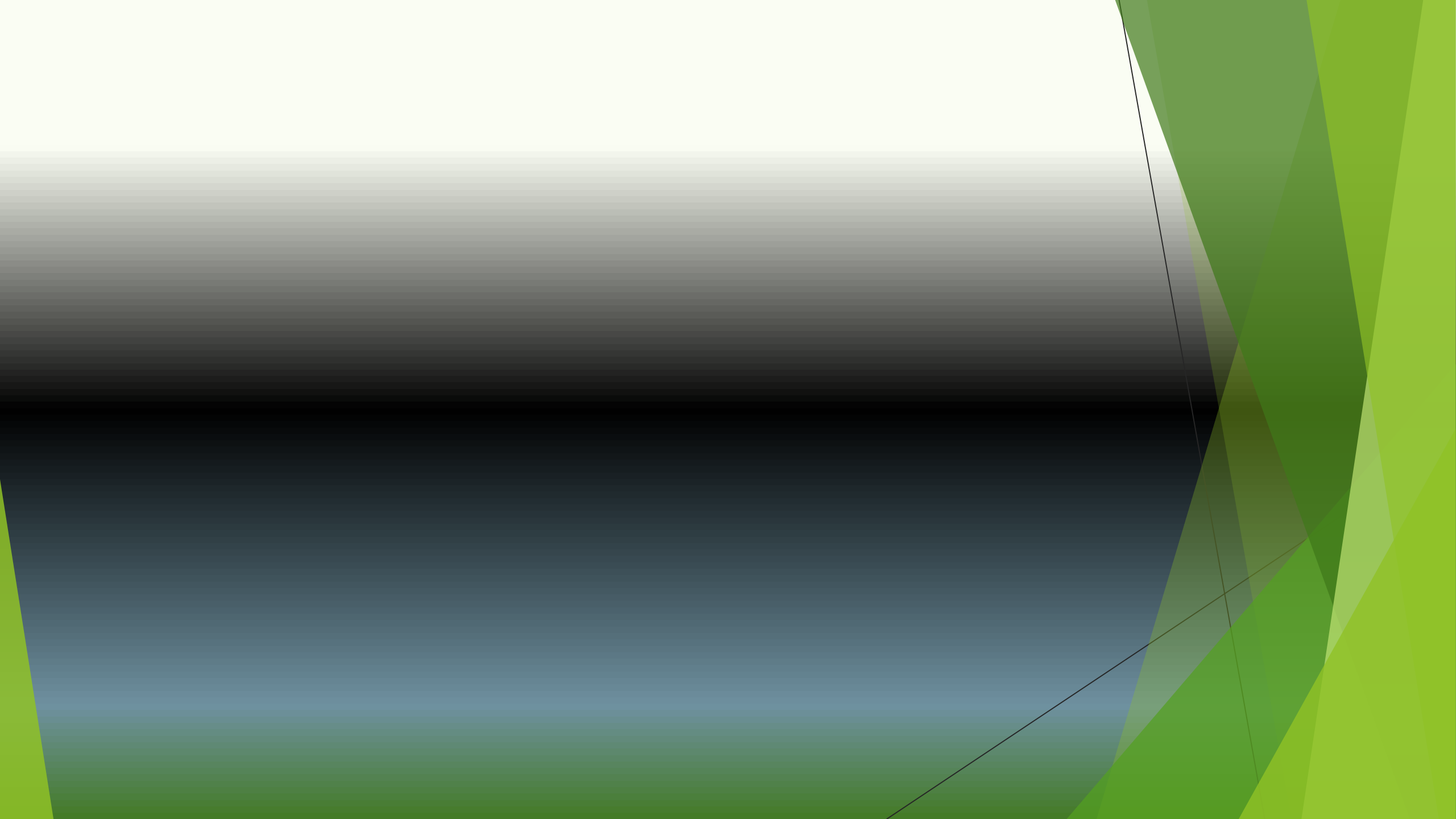


INTERIEROVÉ DVEŘE OBLOŽKOVÉ ZÁRUBNĚ A SLENĚNÉ VÝPLNĚ





Námi dodávané dřevěné interiérové dveře jsou vyráběny standardním postupem. Při této výrobě **NENÍ POUŽIT** žádný systém cinkovaných profilů (systém minicink apod.)

Dveře jsou skládané z celistvých kusů bez napojování profilu na délku.

Kazety (výplně) jsou taktéž vyráběny bez použití cinkovaných spárovek.

Spárovky pro výplně jsou vždy tzv. průběžné. Dveře lze osadit do všech standardních zárubní. Jejich konstrukce je daná normou ČSN

Technické informace

Orientace dveří:

určení levých a pravých dveří. Postavíte-li se přede dveře (zárubně) tak, abyste dveře otevírali směrem k sobě (tzn. vidíte dveřní závěsy). Levé dveře = závěsy jsou na levé straně. Pravé dveře = závěsy jsou na pravé straně.

Šíře dveří:

udává se vždy jako velikost průchodu v cm (60;70;80;90...) lze naměřit na zárubni. Jedná se o světlou šíři průchodu. Skutečný rozměr dveří je pak tzv. o falc větší. Například pokud se jedná o dveře 60 jejich skutečný rozměr bude celkové šíře 65 cm (63 ve falcu).

Výška dveří:

dle ČSN je čistá výška zárubně 197 cm, skutečný rozměr dveří je 198,5 cm (o falc větší).

Dveře pro použití na posuvné systémy

Všechny typy dveří lze dodat také ve variantě posuvných dveří tzv. bez falcové dveře. Někdy též uváděno jako „slepé dveře“.

Obložky lze dodat i k systémům posuvných dveří do stavebního jádra (systém JAP apod.)

Obložky lze dodat také jako průchozí „slepé“.
Na tento typ nepůjde nikdy nasadit žádné dveře (neobsahují falc pro dveře).
Jejich účel je zejména určen pro obložení průchodů kde dveře nebudou.

Typ dvě kazety s horizontálním dělením

2K



2KS1



2KS2



Typ dvě kazety s horizontálním dělením

2KO



2KOS1



2KOS2



Typ dvě kazety s vertikálním dělením

2KV



2KVS1



Typ tři kazety s horizontálním dělením

3KHS1



3KHS2



3KHS3



Typ tři kazety s horizontálním dělením

3KS1



3KS2



3KS3



Typ tři kazety s horizontálním a vertikálním dělením

3KHV



3KHVS2



3KHVS3



Typ čtyři kazety s horizontálním a vertikálním dělením

4KHV



4KHVS2



4KHVS4



Typ pět kazet s horizontálním dělením

5KH



5KHS1



5KHS2



Typ pět kazet s horizontálním dělením

5KHS3



5KHS4



5KHS5



Typ pět kazet s horizontálním a vertikálním dělením

5KHVS2



5KHVS3



5KHVS5



Typ šest kazet s horizontálním a vertikálním dělením

6KHVS2



6KHVS4



6KHVS6



Typ sedm kazet s horizontálním a vertikálním dělením

7KHVS6



7KHVO



7KHOVS6



Typ osm kazet s horizontálním a vertikálním dělením

8KHV



8KHVS2



8KHVS4



Typ osm kazet s vertikálním a horizontálním dělením

8KHVS6



8KHVS8



Typ deset kazet s horizontálním a vertikálním dělením

10KHV



10KHVS2



10KHVS4



Typ deset kazet s horizontálním a vertikálním dělením

10KHVS6



10KHVS8



10KHVS10



Obložkové zárubně

Určení rozměru stavebního otvoru:

Výška otvoru od čisté (nulové) podlahy 2015 mm

šířka = šířka dle dveří (60;70;80;90) + 80 mm

Například dveře do místnosti 80 stavební otvor = 2015 x 880 mm

dveře do místnosti 70 stavební otvor = 2015 x 780 mm

Po usazení obložky do stavebního otvoru je počítáno s mezerou pro vypěnění 10 mm

Obložková zárubeň hladká



Obložková zárubeň zdobená



Tesařská zárubeň (bez obložení)



Ornamentní skla pro výplně dveří čirá

CREPI



ČINČILA ČIRÁ

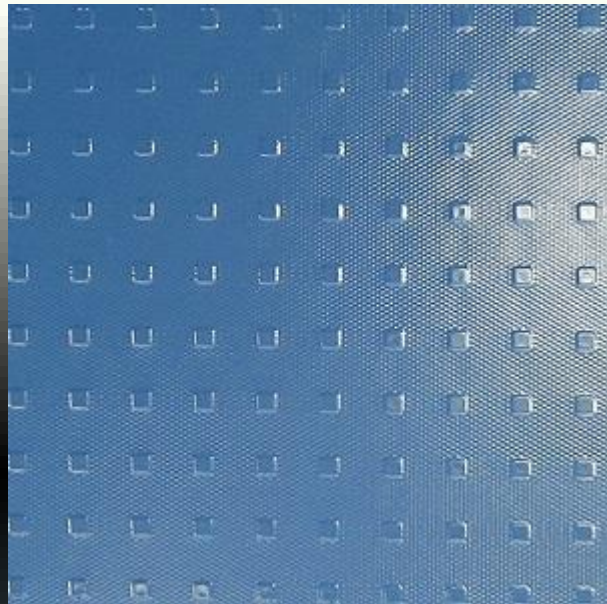


DELTA ČIRÁ



Ornamentní skla pro výplně dveří čirá

DOMINOS (MASTER CARE)



FLUTES ČIRÁ



GOTHIC ČIRÉ

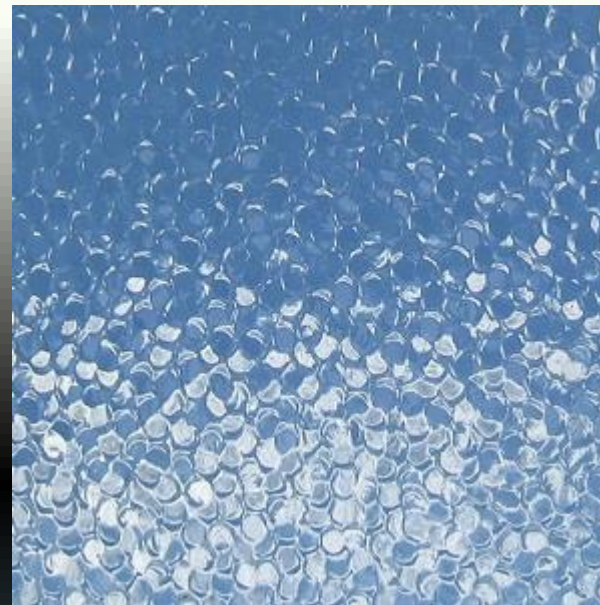


Ornamentní skla pro výplně dveří čirá

KATEDRAL KLEIN (FLINT)



KONFETA

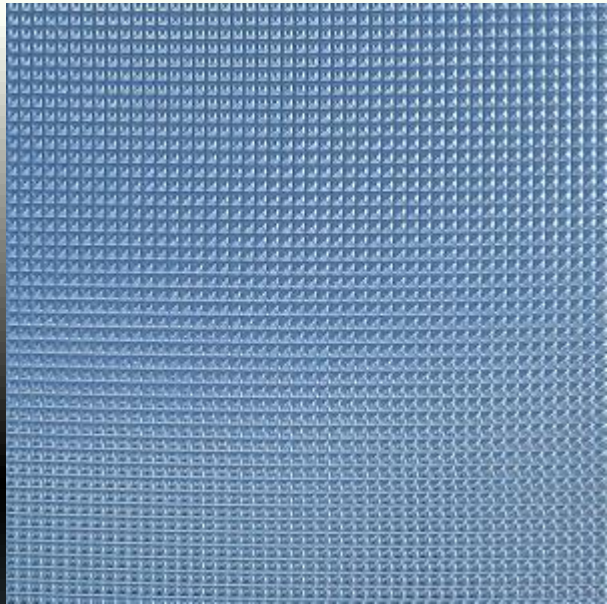


KATEDRÁLNÍ SKLO BAŤA

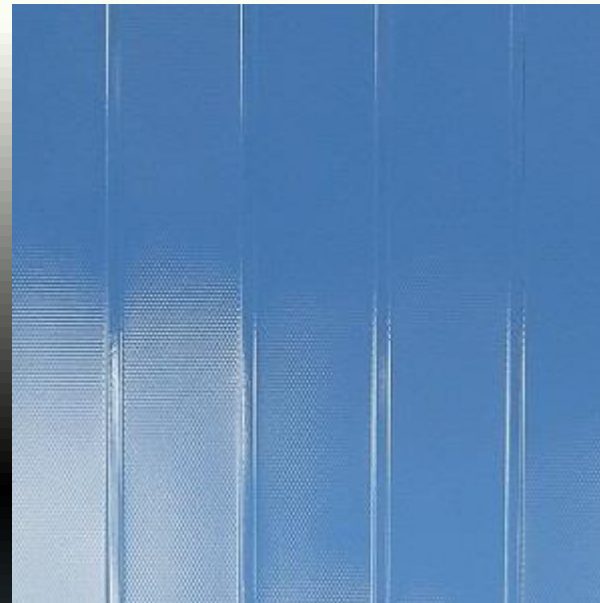


Ornamentní skla pro výplně dveří čirá

KRIZET



MASTER LIGNE

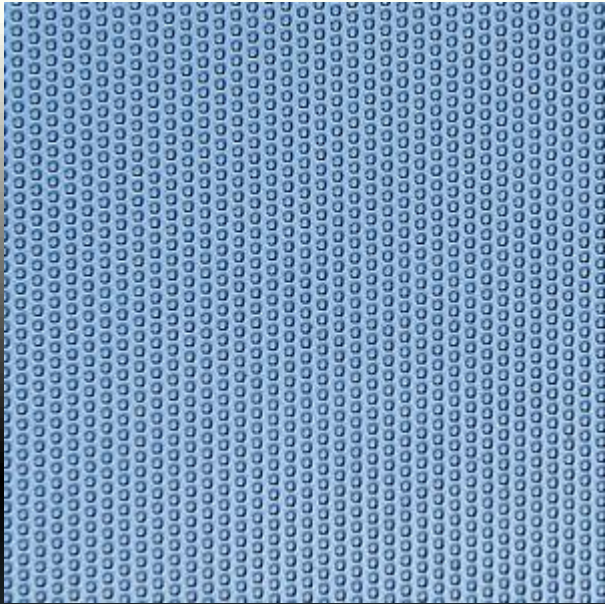


KŮRA ČIRÁ

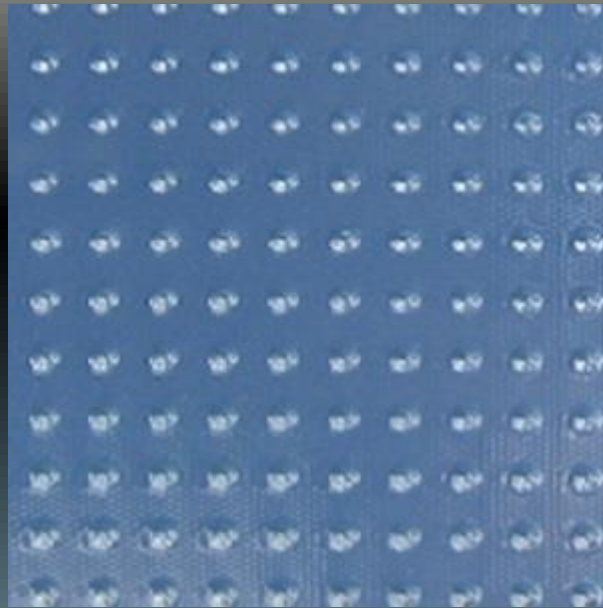


Ornamentní skla pro výplně dveří čirá

MASTER POINT



MASTER SHINE

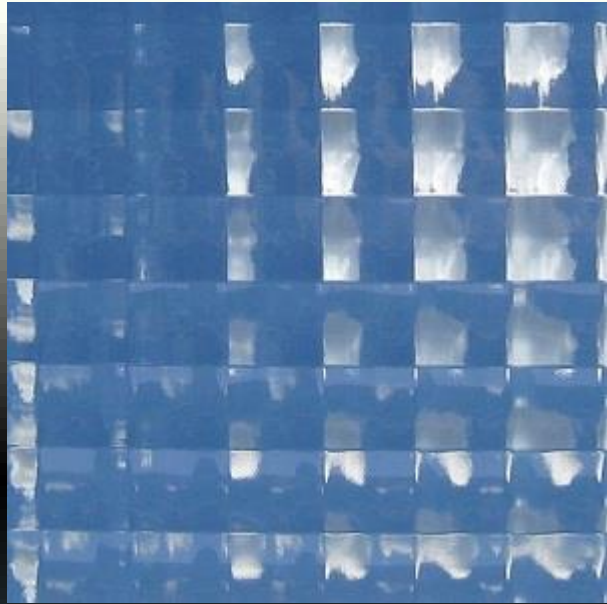


NIAGARA ČIRÉ



Ornamentní skla pro výplně dveří čirá

PATERNED 130



SCREEN



SILVIT ČIRÁ



Ornamentní skla pro výplně dveří čirá

SPOTLYTE



MATELUX SATINATO



ČINČILA BRONZ



Ornamentní skla pro výplně dveří bronz

DELTA BRONZ



GOTHIC BRONZ



Ornamentní skla pro výplně dveří bronz

KŮRA BRONZ



SILVIT BRONZ



TWIST ŽLUTÝ



Lakovaná skla pro výplně dveří

RAL 2001

LACOMAT

RAL 1014

**LACOBEL
CLASSIC BEIGE
RAL 1014**

**LACOBEL
CLASSIC ORANGE
RAL 2001**

Lakovaná skla pro výplně dveří

RAL 3004

RAL 7035

LACOBEL
DARK RED
RAL 3004

RAL 5002

LACOBEL
LUMINOUS BLUE
RAL 5002

LACOBEL
CLASSIC GREY
RAL 7035

Lakovaná skla pro výplně dveří

RAL 9003

RAL 9006

LACOBEL
SIGNAL WHITE
RAL 9003

RAL 9005

LACOBEL
CLASSIC BLACK
RAL 9005

LACOBEL
METAL GREY
RAL 9006

Lakovaná skla pro výplně dveří

RAL 9010

REF 1586

LACOBEL
SOFT WHITE
RAL 9010

REF 1435

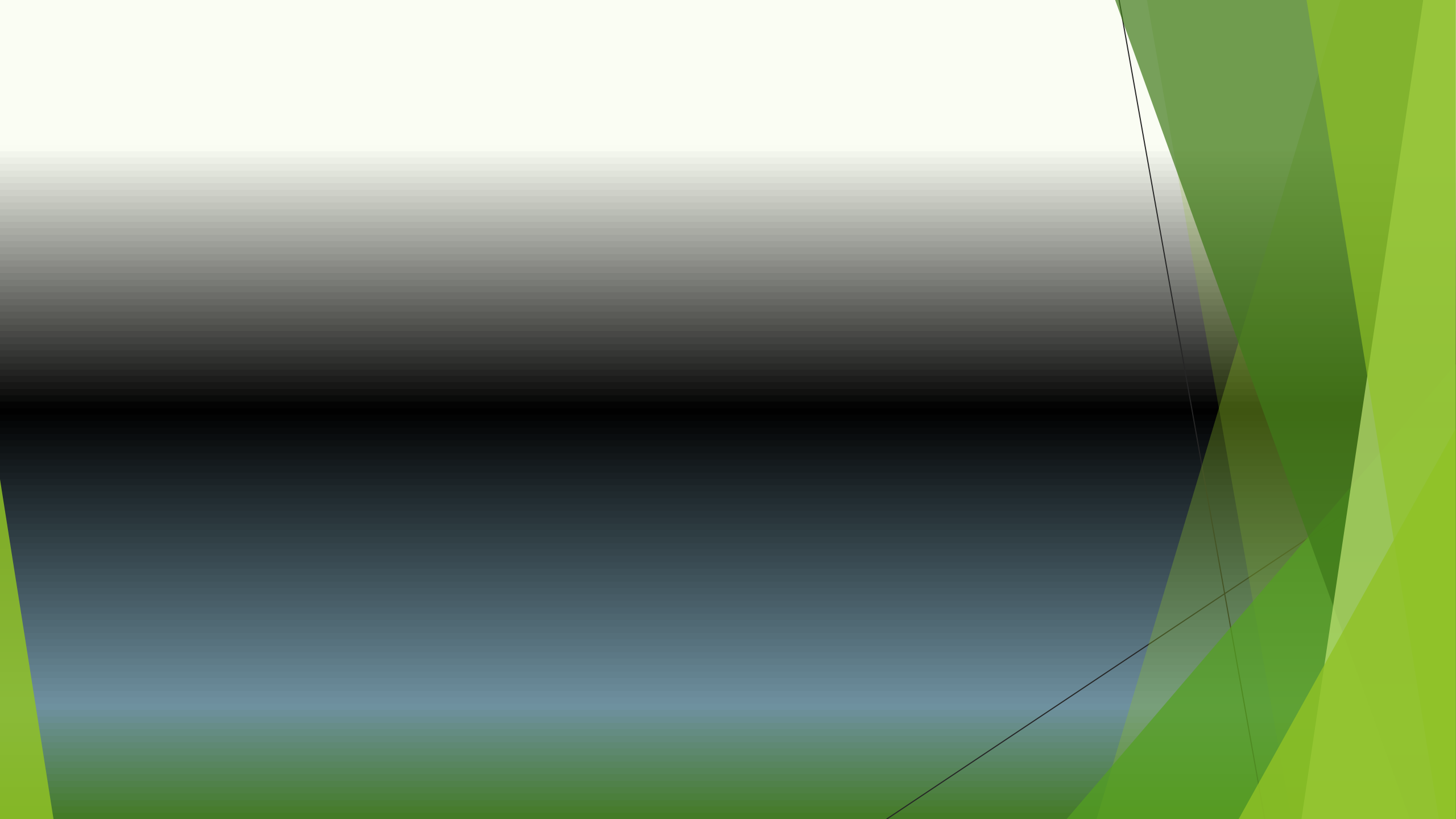
LACOBEL
METAL BLUE
REF 1435

LACOBEL
LUMINOUS RED
REF 1586

Lakovaná skla pro výplně dveří

REF 1603

LACOBEL
PASTEL BLUE
REF 1603





*Truhlárství
Zdeněk Ladislav*

www.truhlarstviladislav.cz